

[X.T]e<sup>a</sup>+d  
arquitectura · diseño

---

CURRICULUM

Leo Machicao Barrionuevo

Francesco Soppelsa

Hernando Terrazas Silva

Iñigo Gómez Arribillaga

Enzo Vignolo Quiroz

Rafael Valenzuela



**Oficina Barcelona**

Calle Putxet, 40 1º · 08023 · Barcelona  
+34.93.3535690 · +34.626.386.282  
xte-ad@xte-ad.com - www.xte-ad.com

**Oficina Lima**

Edificio Los Laureles 1203 Conjunto  
Residencial San Felipe. Lima-11  
tel. 2614132 / 4620357  
cel. 99636547  
lima@xte-ad.com - www.xte-ad.com



## **[X.T]e·a+d**

TODA LA CREATIVIDAD Y EXPERIENCIA DE UN EQUIPO SOLVENTE A SU SERVICIO. CON RESPONSABILIDAD POR NUESTRO MEDIO AMBIENTE.

### **Quiénes somos**

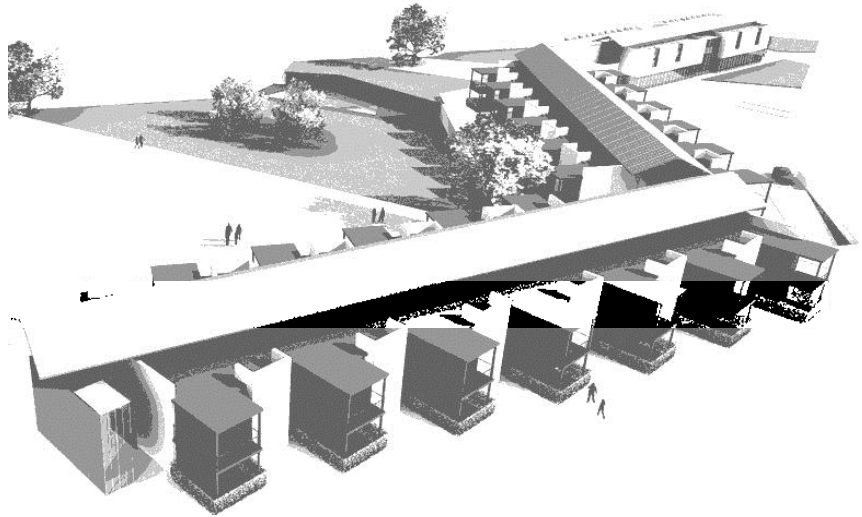
Somos un equipo multinacional de arquitectos, asentado en Barcelona y con más de 15 años de experiencia profesional en distintos países. Un equipo de arquitectos con distintos caminos recorridos. Conocedores del ejercicio profesional en todos sus ámbitos: técnico, artístico, empresarial y docente.

Un equipo profesional con presencia en Latinoamérica y Europa, que sigue plasmando sus propuestas considerando que en arquitectura hay muchas maneras, muchas posibilidades, muchos entornos, muchas reglas y muchas culturas a tener en cuenta... pero siempre con el ser humano y su bienestar como objetivo y motivo principal.

### **Ámbito profesional**

Con toda la experiencia acumulada, individual y colectivamente, en [X.T]e·a+d desarrollamos nuestra actividad abarcando todo el campo del diseño, desde la ordenación del territorio y el urbanismo, hasta el diseño arquitectónico y el interiorismo, pasando por el dominio de las artes gráficas como uno de los pilares sobre el cual apoyamos nuestro trabajo creativo.

Además, nuestros vínculos reales con distintos países y culturas nos permiten enriquecer y adaptar nuestras propuestas, aproximándolas con acierto a cada sitio, a cada entorno, a cada situación, a cada cultura, a cada comunidad, a los recursos disponibles, manteniendo la esencia de nuestros proyectos con originalidad y muchos recursos creativos.



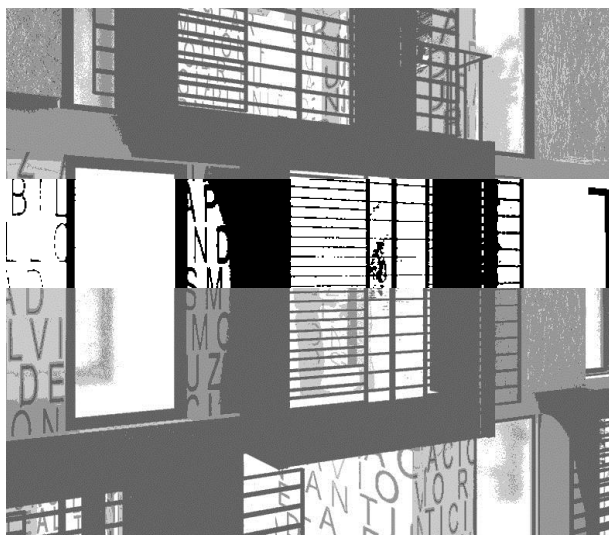
### **Filosofía de trabajo**

Reconocer profundamente un lugar, ya sea un inmueble, una parcela o un territorio (en sus habitantes, topografía, geografía, clima, paisaje, historia e industria constructiva disponible localmente) es el inicio del proceso que nos lleva a realizar una propuesta apropiada y certera. Este enfoque nos permite realizar planteamientos que van más allá de criterios puramente estéticos. Es lo que entendemos como el imprescindible inicio de un proceso que ha de concluir, con seguridad, en una propuesta formulada con seriedad y alto nivel cualitativo.

Para nosotros la arquitectura se recorre y se vive, impacta en nuestros sentidos y, cuando conecta con sus usuarios, los emociona. Gracias a esa visión, podemos permitirnos combinar conceptos como **FRESCURA, ELEGANCIA, CALIDEZ, INTENSIDAD** y **SUTILEZA** con otros como **EFICACIA, SOSTENIBILIDAD, EFICIENCIA y FUNCIONALIDAD**. Los primeros permiten conectar un lugar con nuestro espíritu, mientras que los segundos sustentan y hacen posible la vida cotidiana y los diversos usos en ese lugar con el suficiente confort.

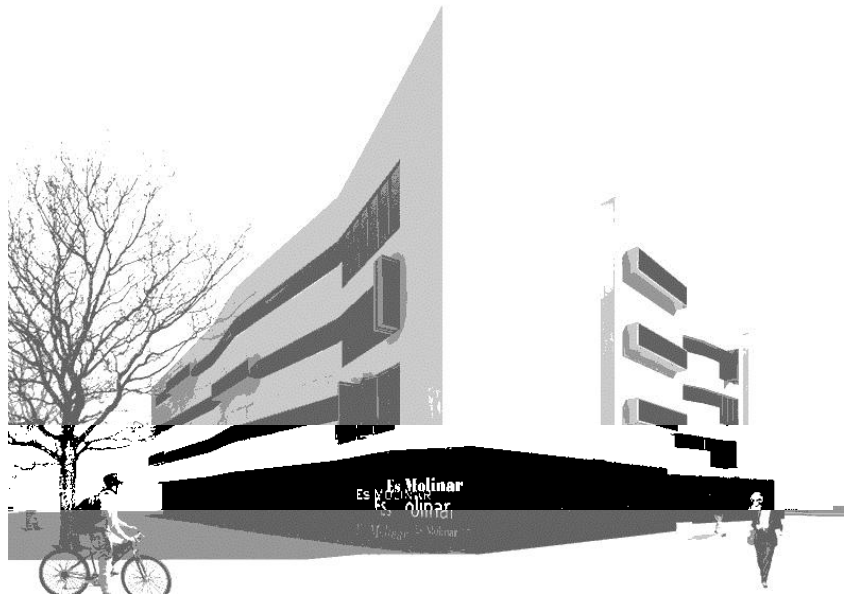
### **Nuestra experiencia**

Haber trabajado en tantas ciudades y países nos ha permitido conocer sus recursos tanto como valorar, respetar y admirar sus cualidades culturales y técnicas. Por otro lado, trabajar con los recursos técnicos más actuales hace que dispongamos de las herramientas más avanzadas para dar rienda suelta a nuestra creatividad.



### Entre nuestros proyectos, destacamos los siguientes:

- K-LIGRAM – Plaza pública y escuela para adultos, 2.600 m<sup>2</sup>, Torrelavega, Cantabria – 2009.
- Vivienda en Calle Vallhonrat, 85 m<sup>2</sup> + 30 m<sup>2</sup> terraza, Barcelona -2009.
- Acacia - Conjunto Residencial Interrelacional Senior, 15.750 m<sup>2</sup>, Sant Pere de Ribes – 2009.
- Hospedería en la Ciudad de la Música, 5,200 m<sup>2</sup>, Villafranca de los Barros – 2009.
- Es Molinar Centro de Día y Vivienda Social para jubilados, 8.400 m<sup>2</sup>, Palma de Mallorca – 2009.
- I + I = T – Centro Internacional de Cultura Contemporánea TABAKALERA, 26.300 m<sup>2</sup>, Donostia-San Sebastián – 2008.
- Parque Empresarial Montcada, 126.040 m<sup>2</sup>, Montcada i Reixac – 2008.
- Hotel de la Luz - Hotel 4 Estrellas en la calle Diputación, 6.500 m<sup>2</sup>, Barcelona – 2008.
- Conjunto Residencial y Comercial El Puig, 10.060 m<sup>2</sup>, Valencia – 2008.
- Plan parcial residencial del sector "Racó Blau", Blanes – 2008.
- Viviendas Diputación, 7.980 m<sup>2</sup>, Barcelona – 2007.
- Conjunto Residencial Sagunto, 31.290 m<sup>2</sup>, Sagunto, Valencia – 2007.
- Vivienda Calle Alaba, 75 m<sup>2</sup>, Barcelona – 2007.
- Plan de Expansión Urbana de Calahuerta, 175,509 m<sup>2</sup>, Calahorra, La Rioja – 2007.
- Pati l'Eixample, 2.510 m<sup>2</sup>, Barcelona – 2007.
- LH678 - vivienda social, 23.714,40 m<sup>2</sup>, Santander, Cantabria – 2007.
- Plan parcial industrial del sector "Can Valls", Barcelona – 2007.
- Viviendas Port Vall Balís, 19.540 m<sup>2</sup>, Sant Andreu de Llavaneres, Barcelona – 2006.
- Conjunto residencial y comercial "Flor d'Aigua", Figueres, Girona – 2006.
- SDOKU Vivienda Social para jóvenes, 630 m<sup>2</sup>, Madrid – 2006.
- Residencial Las Terrazas de Rocas Blancas, 11,760 m<sup>2</sup>, Benalmádena, Málaga – 2006.
- PG45 – Viviendas de Lujo en Passeig de Gràcia, 3.205 m<sup>2</sup>, Barcelona – 2004.
- Jardins de Raset - Cervià de Ter, 2.000 m<sup>2</sup>, Girona - 2000.
- Vivienda Social en la Costa, Rovinj, Croacia – 1999.
- Reordenamiento Urbano Eje Oeste. Tesalónica. Grecia - 1997.



**EQUIPO [X.T]e·a+d**



## Leo Machicao Barrionuevo

Lima, 1965.

Arquitecto (1992), FAUA-UNI. Perú.

Estudios de Doctorado (1999), ETSAB-UPC. Barcelona.

Estudios de Máster (2000), ETSAB-UPC. Barcelona.

Reside en Barcelona desde 1996.

Ha colaborado con empresas como: SOB Arquitectos, Rius & Sisquella Arquitectos, OMA Arquitectes Associats en Barcelona y MACH Asociados, CGN Arquitectos y la Dirección Nacional de Turismo en Lima, entre otros.

Algunos de los proyectos en los que ha participado son los siguientes

- |                                |            |                    |
|--------------------------------|------------|--------------------|
| ■ Sede CIRSA.                  | 2001.      | Terrassa. España.  |
| ■ Plaza San Francisco.         | 2000.      | Cusco. Perú.       |
| ■ Museo del Pueblo.            | 1999.      | Libia.             |
| ■ Sede Inmobiliaria Colonial.  | 1998-2000. | Barcelona. España. |
| ■ Hospital de Ventanilla.      | 1998.      | Callao. Perú.      |
| ■ Biblioteca Nacional.         |            | Lima. Perú.        |
| ■ Mercado Central de Ayacucho. |            | Ayacucho. Perú.    |



## Francesco Soppelsa

Vico Equense, Italia, 1967.

Arquitecto (1997), Università degli Studi di Napoli Federico II

Estudios de Doctorado (2002), ETSAB-UPC. Barcelona.

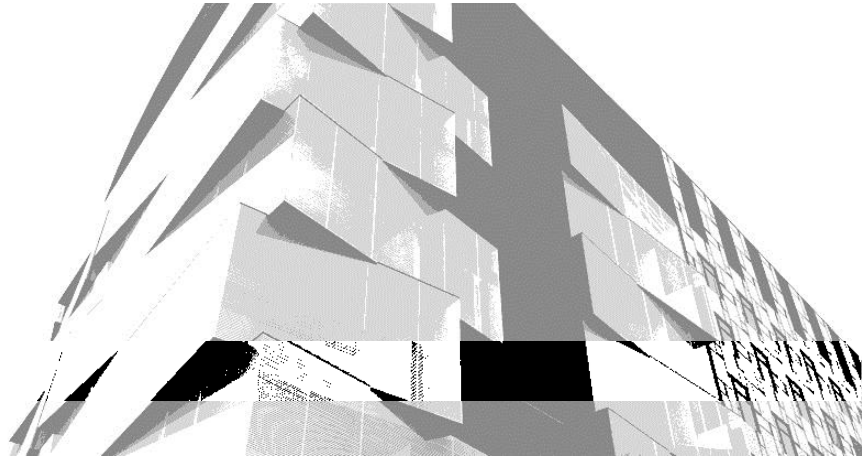
Reside en Barcelona desde 1999.

Ha colaborado con empresas como: Benedetto Gravagnuolo, FGP Studio, Enrico Sicignano en Nápoles, Italia y Octavio Mestre Arquitectos en Barcelona, España.

Algunos de los proyectos en los que ha participado son los siguientes

■ Clínica Olivè Gumá	2009	Barcelona. España.
■ Vivienda en Pineda de Mar	2007	Barcelona. España.
■ Reforma de las Oficinas de la Mutua Madrileña	2007	Madrid. España.
■ Edificio plurifamiliar	2007	Sabadell. España.
■ Vivienda en Coma-Ruga	2006	Tarragona. España.
■ Oficinas de la Mutua Madrileña	2006	Barcelona. España.
■ Reforma del Centro Comercial Illa diagonal	2003	Barcelona. España.





## Hernando Terrazas Silva

Chihuahua, México, 1976.

Arquitecto (2000), Universidad Autónoma de Ciudad Juárez.

Estudios de Máster (2003), Universitat Ramon Llull – La Salle. Barcelona.

Reside en Barcelona desde 2002.

Ha colaborado con empresas como: Ferreiro y Terrazas Asociados y ArqCom del Norte en Ciudad Juárez, México. SMS Architects en El Paso, Texas, Estados Unidos. 3Scad (Autodesk), Jordi Bastús i Comellas Arquitecte y SOB Arquitectos en Barcelona, España

Algunos de los proyectos en los que ha participado son los siguientes:

■ Ampliación de la Calle Diputación	2009	Barcelona, España.
■ Residencial Sybaris	2007	Tossa de Mar. España.
■ Edificio plurifamiliar	2005	Caldes de Montbui. España.
■ Urbanización Can Sebastianet	2004	Cànoves i Samalús. España.
■ Clint Middle School Master Plan	2001	Clint. EEUU.
■ White Sands Missile Range Training Center	2001	Alamogordo. EEUU.
■ Plan Urbano de RED de transporte público	2000	Ciudad Juárez. México.
■ Corporativo Lajat	2000	Torreón. México.
■ Las Américas Juárez Industrial Park	2000	Ciudad Juárez. México.



## Iñigo Gómez Arribillaga

Andoain, Guipuzcoa, 1971.

Arquitecto (1999), Universidad del País Vasco. San Sebastián.

Estudios de Máster (2005), Universitat Ramon Llull – La Salle. Barcelona.

Reside en Barcelona desde 2004.

Ha colaborado con empresas como: Samaniego + Beldarrain arquitectos, Samazuzu Arquitectos en San Sebastián y SOB Arquitectos en Barcelona.

Algunos de los proyectos en los que ha participado son los siguientes:

- |   |      |                      |
|---|------|----------------------|
| ■ Conjunto Residencial de 57 viviendas  | 2006 | Figueras. España.    |
| ■ Conjunto Residencial de 125 viviendas | 2005 | Benalmádena. España. |
| ■ Urbanización del área de Zamatete     | 2004 | Pasajes. España.     |
| ■ Bodegas Viñas de Valribera            | 2003 | Burgos. España.      |
| ■ Bodegas Faustino                      | 2000 | Álava. España.       |



## Enzo Vignolo Quiroz

Santiago de Chile, 1967.

Arquitecto (1993), Facultad de Arquitectura y Urbanismo de la Universidad Católica de Chile.

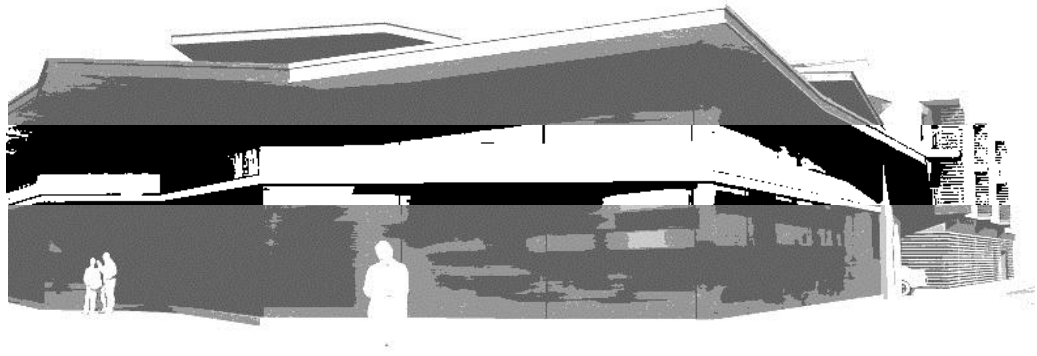
Estudios de Doctorado (1998), ETSAB-UPC. Barcelona

Reside en Barcelona desde 1996.

Ha colaborado con empresas como: Estudio BL Arquitectos en Santiago de Chile y en Ferrando+Vignolo, Arquitectura y Diseño, Octavio Mestre y GSA, Arquitectos en Barcelona. Y se desempeña como profesor en el Máster de Diseño de Interiores y de Postgrado en Diseño del Hábitat Estratégico, en el Instituto Elisava de Diseño de Barcelona.

Algunos de los proyectos en los que ha participado son los siguientes:

■ Edificios de vivienda colectiva	2008	Sant Feliu de Guixols. España.
■ Edificio de 34 viviendas protegidas	2008	Vilanova i la Geltrú. España.
■ Edificio municipal de equipamientos deportivos	2006	Canet de Mar. España.
■ Urbanización Curauma	1995	Valparaíso. Chile.
■ Urbanización Santa Maria de Huechuraba	1994	Santiago de Chile. Chile.
■ Rehabilitación de la Estación Mapocho de Ferrocarriles	1993	Santiago de Chile. Chile.



## Rafael Valenzuela Barón

Bogotá, Colombia - 1974.

Arquitecto (1997), Universidad Nacional de Colombia.

Estudios de Especialización (2001), Universidad de los Andes, Bogotá.

Estudios de Máster (2003), Universitat Ramon Llull – La Salle. Barcelona.

Estudios de Posgrado (2005), ETSAB-UPC. Barcelona.

Reside en Barcelona desde 2002

Ha colaborado con empresas como: Instituto de Desarrollo Urbano, Zerofractal, Pedro Gómez & Cia., Concreto S.A. en Bogotá Colombia y SOB Arquitectos en Barcelona.

Algunos de los proyectos en los que ha participado son los siguientes:

- |  |      |                                 |
|--|------|---------------------------------|
| ■ Conjunto Residencial de 57 viviendas | 2006 | Figueras. España.               |
| ■ Residencial Sybaris                  | 2007 | Tossa de Mar. España.           |
| ■ Residencial Monastrell Llevant       | 2007 | Vilafranca del Penedés. España. |

[X.T]e<sup>■</sup>a+d  
arquitectura · diseño

BARCELONA - 2010