

LA MOLINA

ATE

SAN BORJA

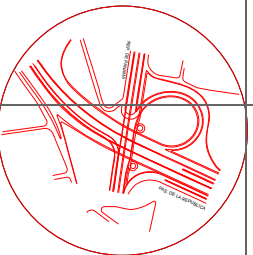
SURQUILLO

MIRAFLORES

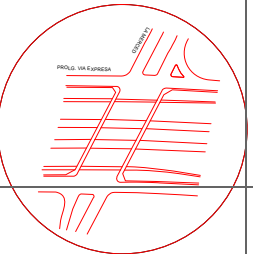
BARRANCO

CHORRILLOS

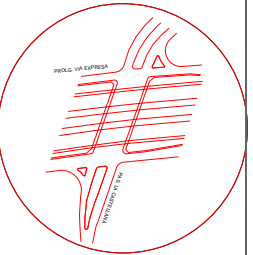
CHORRILLOS



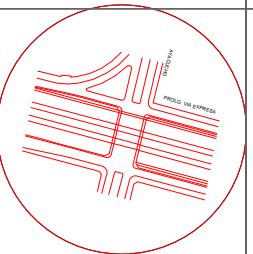
INTERCAMBIO VIAL INTERMUNICIPAL DE PANAMA



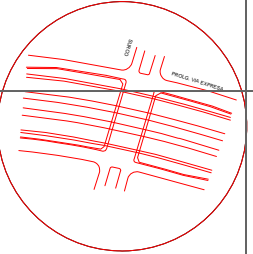
PASO A NIVEL EN LA MERCED



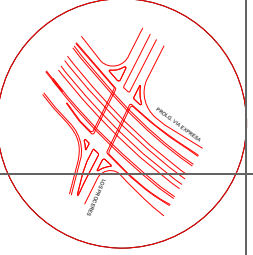
PASO A NIVEL EN PASO LA CASTELLANA



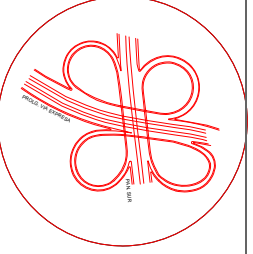
PASO A NIVEL EN AV. JOAQUIN



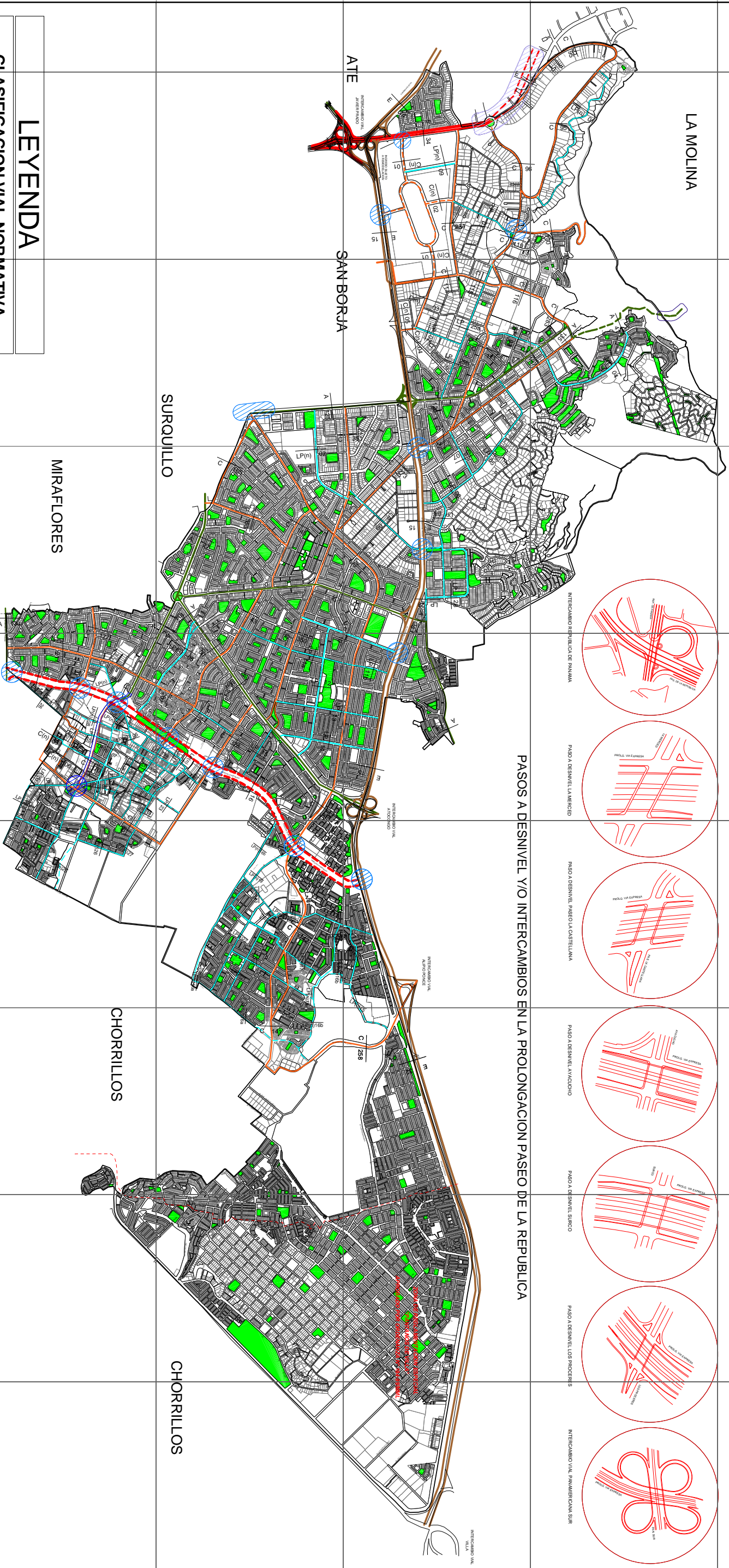
PASO A NIVEL EN SURCO



PASO A NIVEL EN LOS INDIOS



INTERCAMBIO VIAL PANAMERICANA SUR



# LEYENDA

## CLASIFICACION VIAL NORMATIVA

EXISTENTE	PROYECTADA	DESCRIPCION
		VIA EXPRESAS - MACONALES REGIONALES
		- METROPOLITANAS
		VIA ARTERIALES
		VIA COLECTORAS
		VIA LOCALES PREFERENCIALES
		INTERSECCIONES A DIFERENTE NIVEL

## ACTUALIZACION DEL PLAN URBANO DISTRICTAL SANTIAGO DE SURCO 2002 - 2010

		OBSERVACIONES	
MUNICIPALIDAD DISTRITAL DE SANTIAGO DE SURCO	ALCALDE CARLOS DARRENT CHAMOT	<h1>IV.1.1</h1>	
SISTEMA VIAL DISTRICTAL			
DISEÑO: COSIG ESCALA: 1:10,000 FECHA: ENERO 2004	COMITÉ: LMA.33		